

MC昇圧トランス
T-1 ¥200,000 (消費税別)

Phase Tech

アナログを極める。

ディスクの音溝に刻まれた音楽の実在感、空気感、そしてアーティストの情念までもを引き出す……そんな命題のもとに生まれたフェーズテック・フォノカートリッジ、P-1。そのP-1のクオリティをさらに引き出すべく、ローインピーダンス・カートリッジ専用ヘッドトランスT-1が生まれました。先達の志を引き継ぎ、オーディオ機器に求められる「音楽性」というキーワードを具現化するべく徹底追究した結果がP-1であり、P-1を活かすために生まれたT-1なのです。

T-1は、基幹部品を自社開発・製造し採用することで業界最高の音質・性能を目指したローインピーダンス・カートリッジ専用トランス。「78%スーパーマロイコア材」による大型EIコアに0.32の低損失極太銅線を巻き上げることにより業界最高の低域リニアリティ、高効率昇圧を実現しました。また、特殊分割多層巻き線構造により広帯域特性を実現。理想的な立ち上がり特性により、可聴帯域内の位相歪を激減させ、奥行き、横方向ともにスケール感と現実感にあふれる音像定位が得られています。

……MCカートリッジが表現する、微妙なニュアンスと豊潤な音楽の力を感じられる至福の時は、アナログの求道者だけに許された贅沢です。フェーズテックはアナログを極めるため、日々たゆまぬ努力を怠りません。

ピックアップカートリッジ・シェル
CS1000 ¥16,000 (消費税別)



MC型ピックアップカートリッジ
P-1 ¥150,000 (消費税別)

Phase Tech T-1

ローインピーダンス・MCカートリッジ専用、という明確なコンセプトの下に生まれた、純粹培養の志を持つ稀有なトランス。PhaseTech Model T-1

無共振・無振動構造のMCカートリッジ、PhaseTech Model P-1の開発、製品化はハイエンドマニアの大きな反響を呼びました。そしてP-1の称賛に呼応して(2弾モデルではない)登場したModel T-1。ハイエンドカートリッジの主流であるローインピーダンスMCカートリッジの真価を余すことなく引き出す、MC昇圧トランスとしての高い完成度を誇ります。基幹部品を自社開発・製造し採用することで業界最高の音質・性能を目指しました。「78%スーパーパーマロイコア材」による大型EIコアに0.32の低損失極太銅線を巻き上げることにより業界最高の低域リニアリティを実現する等、業務用機器、高度な基幹部品等の開発・製造で培われたPhaseTechの高度な技術が隅々まで生かされています。P-1をはじめとする高性能MCカートリッジと組み合わせたときのサウンドは、奥行き、横方向ともにスケール感と実在感にあふれる明確な音像定位と、アナログならではの暖かく、伸びやかなハートウォームな音色を併せ持ちます。

主な特長

「78%スーパーパーマロイコア材」による大型EIコアに0.32の低損失極太銅線を巻き上げることにより

業界最高の低域リニアリティ : 従来比-6dBの低歪率

業界最高の高効率昇圧(低損失) : 従来比50%の伝送損失

の優れた特性を達成し、全帯域に渡り生命力のみなざる音を実現しました。

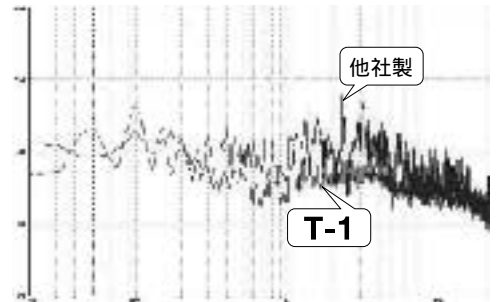
特殊分割多層巻き線構造により広帯域特性を実現し、業界最高の立ち上がり特性(ライズタイム)により、可聴帯域内の位相歪が激減、音像定位がより明確になりました。

アルミ削りだしフロントパネルによる高剛性シャーシと天然ナラ材ケースの採用により本体の振動を抑制、無共振・無振動構造を実現しています。

フットには防振、耐衝撃性に優れた「マイクロセルウレタンフォーム材」を用い外部振動が内部の昇圧トランスへ伝播するのを防ぎ、S/N感のよい再生音を実現しています。

入出力端子は高品質・高音質で定評のあるWBT社製を採用。万全を期しています。

外部振動伝達特性の比較



主な仕様

適合カートリッジ出力インピーダンス	10 以下
負荷インピーダンス	47 k
昇圧比(電圧利得)	27 dB
周波数特性	10 Hz ~ 80 kHz (±1 dB)
外形寸法	W:190mm H:1100mm D:128mm
本体質量	2.1 kg
入出力端子	WBT製

P-1

発電系以外の振動を徹底的に排除し、音溝に刻まれた音楽信号を忠実に変換、アーティストの情念までも、ありのままに再現します。PhaseTech Model P-1

本体ベースに非磁性体の18-8ステンレス削り出し材を採用し、端子盤をダイレクトにネジ留め、磁気回路を取り付けた後、紫檀材のブロックから削り出したケースを接着させるという、非常に手の込んだ構造。限りなくゼロに近づいた本体の振動を、紫檀の持つ自然材の響きで吸収しようという楽器製造のプロセスにも似たこだわりです。カンチレバーは軽くて剛性の高い無垢のポロンを採用し、先端に特殊な接着剤で固定されたラインコンタクト針が正確なトラッキングを遂行します。コイルは6N無酸素銅、コイルポピンには低保磁力で飽和磁束密度の高い純鉄、ヨークには高保磁力で飽和磁束密度の高い鉄コバルト合金のパーメンジュール、そして磁石にはサマリウムコバルトをそれぞれ採用し、素材にも隅々まで徹底したこだわりを貫いています。

<ヘッドシェル>

CS1000は3mm厚のアルミダイキャスト製。高剛性構造に加え、シェル本体とコネクターはカシメと接着を併用して強固に結合しています。リード線には0.08mmのポリウレタン被覆6N無酸素銅を180本束ねた極太リッツ線を使用し、カートリッジの性能を十分に発揮させるべく、万全を期しています。

主な仕様

インピーダンス	5 以下
針圧	1.7 ~ 2.0 g (Ta 20 ~ 26 °C)
出力電圧	0.25mV以上(1kHz 50mm/s水平方向)
再生周波数範囲	10 Hz ~ 30 kHz
筐体	紫檀材、18-8ステンレス材 複合
振動系	ポロン無垢カンチレバー、ラインコンタクト針
自重	12 g

<http://www.phase-tech.com>

E-mail info@phase-tech.com

フェーズテック営業部

〒224-0053 神奈川県横浜市都筑区池辺町4900-1

TEL.045-932-2400 FAX.045-932-7885

Phase Techは協同電子システム株式会社のオーディオブランドです。

商品のご購入・お問い合わせは、左記、フェーズテック営業部まで、お願いします。